

# Piera Ecocerámica: Construir de otro modo

LADRILLOS CARAVISTA  
ADOQUINES CERÁMICOS  
SISTEMAS CONSTRUCTIVOS  
RESPONSABILIDAD MEDIOAMBIENTAL  
CALIDAD E INNOVACION



**PiERA**<sup>®</sup>  
ECO · CERÁMICA

INNOVACIÓN RESPONSABLE





# Responsabilidad medioambiental, calidad e innovación



Piera Ecocerámica, bajo la cual se integran los productos fabricados en los centros productivos de Cerámica Piera y Cerámica Pierola. La nueva marca refleja el firme compromiso de ambas compañías con la responsabilidad medioambiental, la calidad y la innovación. Piera Ecocerámica son productos únicos en el sector de los materiales cerámicos.



Vista interior de una de las plantas de producción de Piera Ecocerámica

El catálogo de productos que tiene en sus manos es el resultado del esfuerzo del equipo humano de Piera Ecocerámica. Es un manual de consulta para los profesionales de la arquitectura y la construcción, que pueden conocer así la completa gama de ladrillos caravista y adoquines cerámicos de Piera Ecocerámica.



Vistas de las plantas de producción de Piera EcoCerámica (Cerámica Piera y Cerámica Pierola)

El mejor ejemplo de nuestro compromiso con la sostenibilidad medioambiental lo encontramos en la utilización, como combustible principal en nuestros procesos productivos, del biogás. El biogás es una fuente de energía limpia que extraemos del vertedero de Can Mata, próximo a nuestras instalaciones, y que hemos logrado aplicar en los procesos industriales, lo que supone una iniciativa pionera y exitosa en Europa.

Además de ser productos ecológicamente eficientes, la inversión en I+D+i nos permite ofrecer un extenso catálogo de productos. Como ejemplo de esta voluntad de innovación, le ofrecemos una gran cantidad de referencias de ladrillo caravista compatibles con los sistemas de construcción de fachada ventilada Structura, una práctica cada vez más habitual por sus prestaciones en eficiencia energética y aislamiento térmico y acústico.

Con más de 50 años de presencia en el sector de la producción de materiales cerámicos, Piera EcoCerámica ofrece una activa política de atención al cliente colaborando para plasmar el proyecto constructivo en fachada.

Esperamos que este catálogo responda a sus necesidades profesionales y, por supuesto, reiteramos el compromiso de todo el equipo humano de Piera EcoCerámica por ofrecerle los mejores productos y un servicio adaptado a sus necesidades.



# Producción ecológica con biogás

Las características ecológicas de los materiales cerámicos fabricados por Piera Ecocerámica es uno de sus principales valores diferenciales, tanto por las propiedades naturales intrínsecas de la cerámica como por su innovador método de producción, pionero en Europa, que utiliza el biogás como principal combustible.



Quemadores de biogás en la planta de Piera Ecocerámica

## El biogás, garantía de ahorro energético

- Gracias a la utilización del biogás, Piera Ecocerámica evita la emisión a la atmósfera de unas 16.700 Tm/año de CO<sub>2</sub>, además de otros gases de efecto invernadero o destructores de la capa de ozono.
- Actualmente, el biogás representa el 90% de la energía consumida en las plantas de producción de Piera Ecocerámica y el objetivo de la compañía es seguir incrementando este porcentaje paulatinamente.



Estación de regulación de biogás en el vertedero de Can Mata

## El proceso de fabricación

El biogás es un combustible limpio, que disminuye la contaminación ambiental en todo el proceso industrial, y cuyo resultado final es un producto ecológico y respetuoso con el medio ambiente.

El biogás que emplea Piera Ecocerámica proviene del tratamiento de los residuos orgánicos enterrados bajo capas de arcilla en el vertedero de Can Mata, ubicado en Hostalets de Pierola.

Extraído, tratado y transportado convenientemente, el biogás es utilizado en las plantas de producción de Piera Ecocerámica para la fabricación de ladrillos caravista y adoquines cerámicos de la máxima calidad

## Piera Ecocerámica, producción eficiente y tecnológicamente innovadora

Los procesos de producción de Piera Ecocerámica se caracterizan por su eficiencia e innovación tecnológica con tres líneas de producción. Piera Ecocerámica integra la división cerámica del Grupo Puigfel, uno de los principales del sector de la construcción en Cataluña que agrupa a diversas empresas de servicios y materiales.

## Ejemplo de inversión en I+D+i

La inversión en I+D+i es una de las prioridades de la estrategia empresarial de la compañía. El resultado directo es que se evita la combustión de 5 millones de metros cúbicos al año de gas natural u otro combustible, es decir, dejan de emitirse a la atmósfera casi 17.000 toneladas métricas de CO<sub>2</sub> al año.

Además del proyecto del biogás, gracias a las inversiones en I+D+i Piera Ecocerámica ofrece al mercado productos innovadores como el Ecomanual Piera, un ladrillo manual que ha supuesto un salto cualitativo importante en relación al ladrillo caravista tradicional.



Canalización del biogás



Estación de tratamiento del biogás



# Consigue el Ecocertificado de Piera Ecocerámica (ECOETIQUETA TIPO II)

El Ecocertificado de Piera Ecocerámica es una iniciativa dirigida a los estudios de arquitectura, empresas constructoras, promotoras y de project management, que utilizan los productos cerámicos de nuestra marca en sus obras y que, con ello, contribuyen activamente al ahorro de emisiones de CO<sub>2</sub>.

En el Ecocertificado se plasmará la información sobre el ahorro exacto en emisiones de CO<sub>2</sub> para cada obra a la que ha contribuido la empresa o profesional solicitante, al haber elegido los productos de Piera Ecocerámica.

Toda la información sobre cómo obtener el Ecocertificado, puede consultarse en [www.pieraecoceramica.es](http://www.pieraecoceramica.es).

**Piera**  
ECO-CERÁMICA

**AUTODECLARACIÓN MEDIOAMBIENTAL – ECOETIQUETA TIPO II**

**CERÁMICA PIEROLA, S.L.**  
Ctra. ESPARRAGUERA A PIERA, KM.10 (08781 – HOSTALETS DE PIEROLA)

Designación comercial Producto: **GERO CV xxx de x Catalán (Acabados: Liso o Rústico)**

Normativa de Referencia: Se aplican las directrices descritas en la **UNE-EN ISO 14021:1999**.

Aspecto Ambiental del Producto	<b>ENERGÍA RECUPERADA</b> durante su proceso de fabricación (etapa de cocción del material cerámico).
Descripción del Proceso	<b>Piera Eco Cerámica</b> utiliza en su proceso de fabricación de ladrillos cara vista el Biogás como fuente de energía primaria. Este combustible proviene del vertedero de "Can Mata" de Cespa como consecuencia de la metanización de residuos urbanos (RSU).
Impacto Medioambiental	Con el uso de biogás reducimos el consumo de combustible fósil en la cocción del material cerámico, de tal forma que solo se requiere un 45,6% de gas natural (fósil), siendo el resto el Biogás (biomasa). En este sentido, se ven reducidas las emisiones de CO <sub>2</sub> generadas en el proceso de cocción, con el uso del Biogás dejamos de emitir un <b>54,4% de Tn CO<sub>2</sub></b> por cada Tn arcilla cocida.
Metodología de Evaluación	Los datos declarados son valores promedio obtenidos durante los periodos 2008 al 2011. En el vertedero por cada Tn de residuos urbanos se obtienen 126 Nm <sup>3</sup> de Biogás. Se cumple la condición de R-E >0 (la energía obtenida es mucho mayor que la consumida en el proceso de obtención), por tanto, para la calificación se utiliza la fórmula de <b>Energía neta recuperada</b> (según apartado 7.6.3 ISO 14021) obteniéndose un % de recuperación del <b>41,2%</b> .

Nombre CLIENTE: \_\_\_\_\_

Referencia de OBRA: \_\_\_\_\_

ANCHO DE EMISIONES DE CO<sub>2</sub> con el material suministrado: **XX Kgs.**

Se emite el certificado por: \_\_\_\_\_

Sr. ---  
Director General de Piera Ecocerámica  
En Hostalets de Pierola (Barcelona), a de 20

Piera Ecocerámica ha recibido el Premio Energía del Instituto Catalán de la Energía (ICE) y el Anísol a los Premios Europeos de Medio Ambiente (2008-2009).

CERÁMICA PIEROLA • CERÁMICA PIEROLA

## Servicio al cliente y soluciones integrales

La vocación de servicio es uno de los valores de nuestra compañía, con el objetivo de adaptarnos en cada momento a las necesidades de los profesionales.

En este sentido, en Piera Ecocerámica no sólo fabricamos productos y materiales de calidad sino que complementamos la oferta con un servicio de atención al cliente, que incluye asesoramiento técnico y servicio post-venta.

Piera Ecocerámica tiene capacidad también para personalizar sus productos en función de las necesidades o exigencias de los profesionales y también ofrece la posibilidad de realizar el proyecto en el caso del sistema de construcción Structura.

# Piera Ecocerámica y Sistema Structura

## para fachadas autoportantes y ventiladas

El catálogo de ladrillos caravista de Piera Ecocerámica es, por su variedad de gamas, modelos y prestaciones, idóneo para la aplicación de los sistemas de construcción de fachada autoportante y ventilada Structura.

### ¿En qué consiste el sistema Structura?

*Impulsada por las empresas españolas fabricantes de ladrillo caravista integradas en Hispalyt (Asociación Española de Fabricantes de Ladrillos y Tejas), Structura es la marca bajo la cual se agrupan los sistemas constructivos de fachadas autoportantes y ventiladas con ladrillo caravista.*

*La principal variación que presentan las fachadas autoportantes y ventiladas con Sistema Structura respecto a los cerramientos tradicionales de ladrillo caravista es que la hoja exterior (cerramiento) no carga sobre la estructura del edificio.*

*En el caso de las fachadas autoportantes, en el espacio intermedio se instala un aislante térmico. En el caso de las fachadas ventiladas, se crea una cámara de aire con ventilación y drenaje.*

Las fachadas autoportantes y ventiladas Structura consisten en la aplicación del Geo-Hydrol Advanced System, una nueva técnica de construcción que permite mejorar notablemente el resultado final del revestimiento de fachadas con ladrillo.

Tanto la fachada autoportante como la ventilada están recogidas en el Código Técnico de la Edificación y cumplen con las exigencias de calidad de la nueva normativa.

### La fachada autoportante

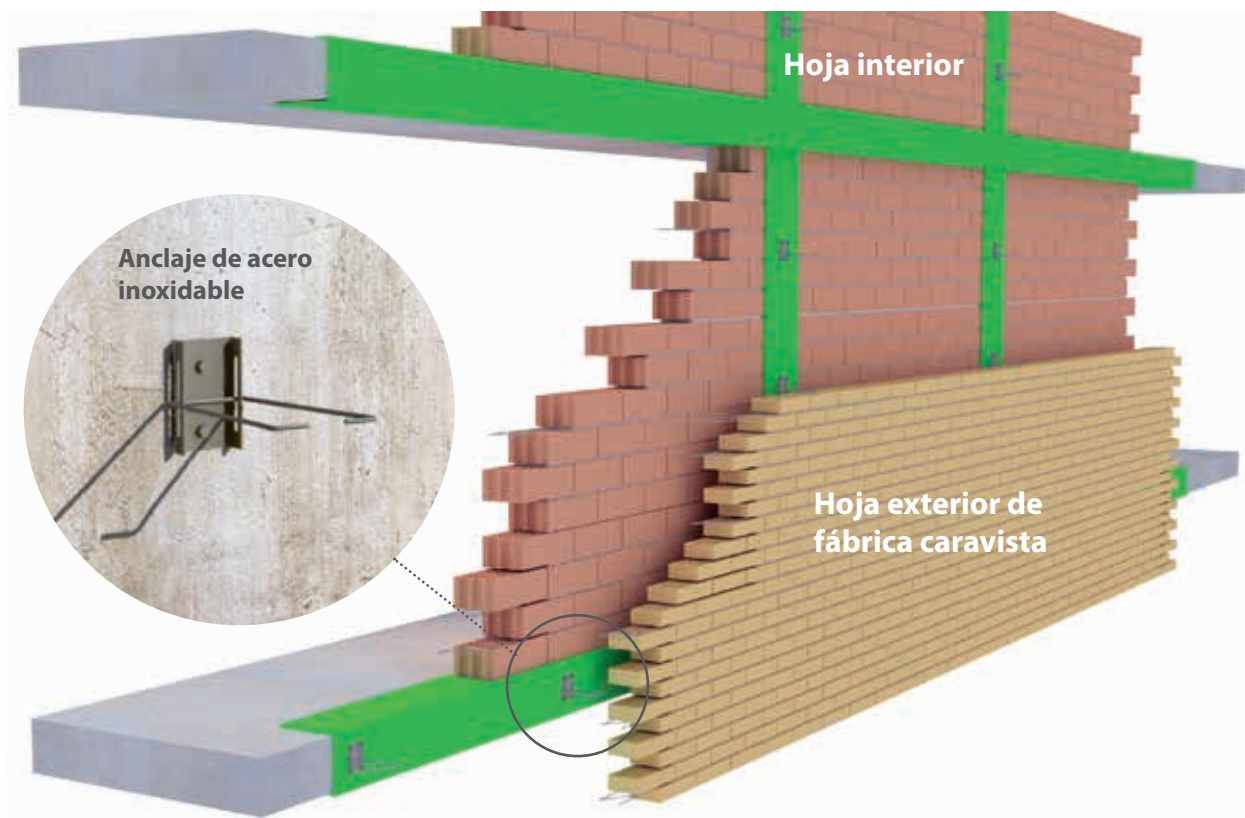
La fachada autoportante consiste en separar la hoja exterior del cerramiento de la estructura del edificio para permitir el paso de una cámara continua con aislamiento. En este sistema se logra la estabilidad frente a las acciones horizontales mediante dispositivos de anclaje de acero inoxidable a la estructura. Estos dispositivos tienen doble libertad de movimiento para evitar cualquier riesgo de fisura por incompatibilidad de deformaciones o acumulación de tensión.

En este tipo de fachada, el peso propio se transmite en su totalidad a la planta de arranque, sin necesidad de ningún apoyo específico ni perfilería auxiliar en plantas intermedias. Todo ello se traduce en una extraordinaria economía de medios y facilidad de ejecución.

### La fachada ventilada

La solución constructiva de la fachada ventilada consiste en crear una cámara de aire con ventilación y drenaje, interpuesta entre la hoja exterior (cerramiento) y la hoja interior, para mejorar su comportamiento higrotérmico.

La parte esencial de la fachada ventilada es la cámara de aire, que debe ser objeto de dimensionado, puesto que precisa un ancho suficiente para que sea posible la circulación de aire en su interior por efecto Venturi. La entrada y salida de aire en la cámara se consigue disponiendo llagas huecas en las zonas superior e inferior de la fachada.



## Piera Ecocerámica

realza los valores de la fachada ventilada

Los sistemas de fachada ventilada ofrecen unas extraordinarias prestaciones técnicas. Los ladrillos caravista de Piera Ecocerámica, además de mantener estas prestaciones técnicas, aportan valor añadido en cuanto a calidad estética.

Los materiales de Piera Ecocerámica están fabricados con arcillas de gran calidad y, gracias a ello, el resultado final es un ladrillo caravista reconocible, que mantiene los colores vivos de la materia prima natural en todas sus gamas y modelos.

TODA LA GAMA DE LADRILLOS CARAVISTA DE PIERA ECO CERÁMICA ES COMPATIBLE CON LOS SISTEMAS DE CONSTRUCCIÓN DE FACHADA VENTILADA

## Las ventajas de las fachadas autoportantes y ventiladas

- **ahorro energético**

El sistema genera un ahorro de entre un 25 y un 40% respecto a métodos de construcción de fachada tradicionales. Es así gracias a que, en los meses cálidos, disminuye la absorción de calor y, en los meses fríos, logra una menor dispersión del calor.

- **durabilidad**

Evita las humedades y las eflorescencias en las paredes exteriores y da estabilidad a la estructura y al muro soporte. Es un sistema insensible a la corrosión provocada por la contaminación.

- **excepcional en rehabilitaciones**

La fachada ventilada es aplicable sobre revoques existentes mejorando notablemente el aislamiento térmico y acústico inicial.

- **mejora de las condiciones ambientales**

Se logra un excelente aislamiento acústico y la humedad presente en el interior se logra dispersar.

- **garantía de impermeabilidad**

El drenaje y la evacuación de agua fuera de la fachada están garantizados por los surcos de escape.

- **mayor aislamiento acústico**

El ruido aéreo se puede reducir en torno a 9 dB.



# Nuestros productos

09 - 13

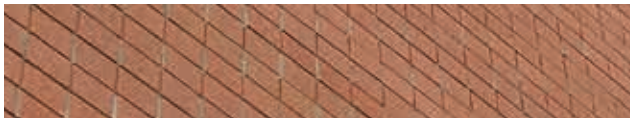
ECO KLINKER Y ECO GRES



El catálogo de Piera Ecocerámica

14 - 17

HIDROFUGADOS



Los ladrillos caravista y adoquines cerámicos fabricados y comercializados por Piera Ecocerámica pueden adaptarse a todas las necesidades constructivas de los profesionales del sector. En total, suman más de 200 referencias entre formatos y piezas complementarias.

18 - 19

ECOMANUAL HIDROFUGADO



Gracias a sus canteras de arcilla propias, Piera Ecocerámica ofrece al mercado una amplia gama de diferentes productos caravista, adoquín cerámico y sistemas constructivos.

- Klinker
- Eco Gres
- Hidrofugados
- Manual
- Adoquín
- Botellero
- Serie Lyceum

20 - 21

ADOQUÍN CERÁMICO ECO KLINKER



22 - 23

SERIE LYCEUM



Los productos de Piera Ecocerámica pueden encontrarse en diferentes texturas (rústicas, lisas, artesanas, rugosas y biseladas) y colores (tradicionales, inéditos, fusionados, tonificados y destonificados).

24 - 25

CELOSÍAS Y PIEZAS ESPECIALES



Además, Piera Ecocerámica puede ofrecer a sus clientes una amplia gama de piezas especiales, bajo pedido, de modo que el abanico de posibilidades que se ofrece cubre todas las necesidades.

*“Piera Ecocerámica ofrece más de 200 referencias diferentes de producto por formato en ladrillo caravista y adoquín cerámico”*

26

BOTELLERO



**Piera**  
ECO · CERÁMICA





# Eco Klinker VOLGA



**PiERA**<sup>®</sup>  
E C O · C E R A M I C A

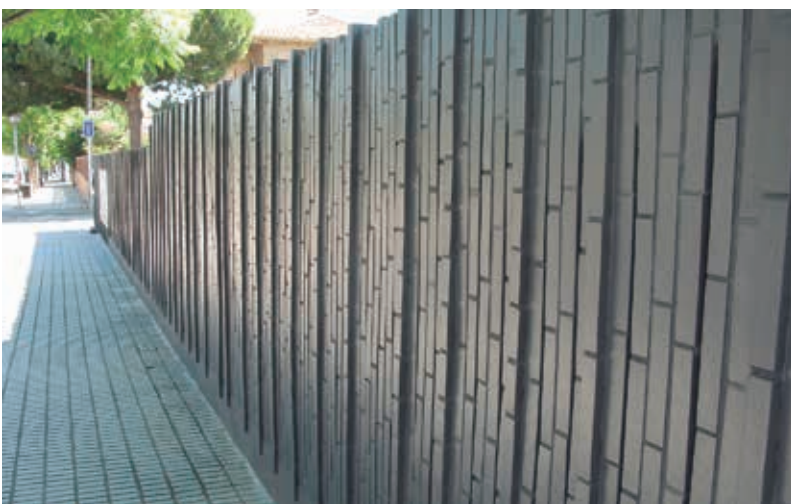


### datos técnicos

Textura	Liso
Medidas (cm)	28 x 13,5 x 5 24 x 11,5 x 5



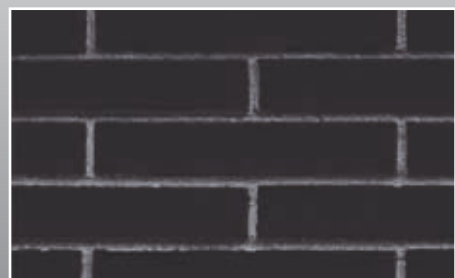
# Eco Klinker NEGRO



**PiERA**<sup>®</sup>  
E C O · C E R A M I C A

### datos técnicos

Textura	Liso
Medidas (cm)	27,6 x 13,3 x 5/6 24 x 11,5 x 5





# Eco Klinker VENECIA

Arcillas seleccionadas cocidas hasta el umbral de la fusión, crean un producto inalterable e impercedero con mínima absorción de agua y alta resistencia a la compresión.



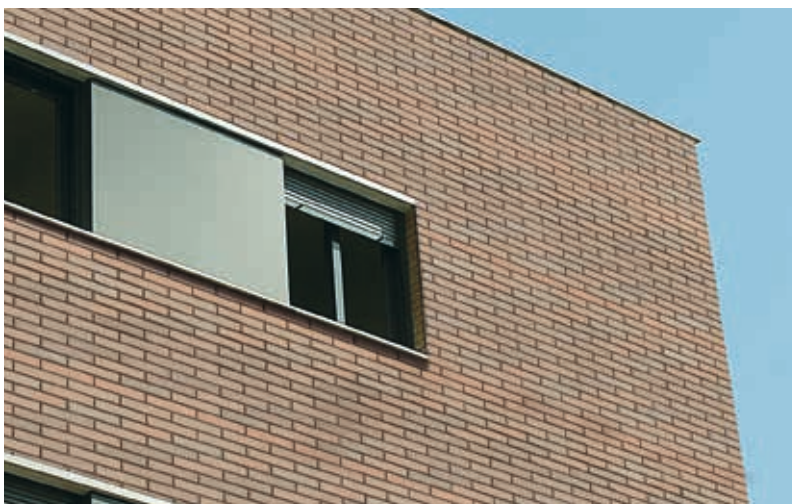
**PiERA**  
ECO · CERAMICA

### datos técnicos

Textura	Rústico y Liso
Medidas (cm)	27,6 x 13,3 x 5/6 24 x 11,5 x 5



# Eco Klinker VENECIA flaseado



**PiERA**  
ECO · CERAMICA

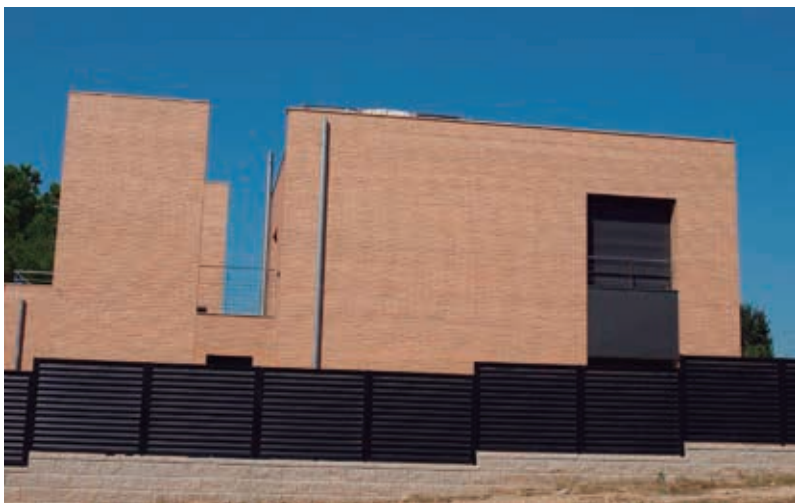
### datos técnicos

Textura	Liso
Medidas (cm)	27,6 x 13,3 x 5/6 24 x 11,5 x 5



# Eco Klinker PIERA gres

**Klinker de nueva generación**, de gran sobriedad cromática y polivalencia en fachada.



**PiERA**<sup>ECO</sup>  
E C O · C E R A M I C A

## datos técnicos

Textura	Liso
Medidas (cm)	27,6 x 13,3 x 5/6 24 x 11,5 x 5



# Eco Gres SAHARA

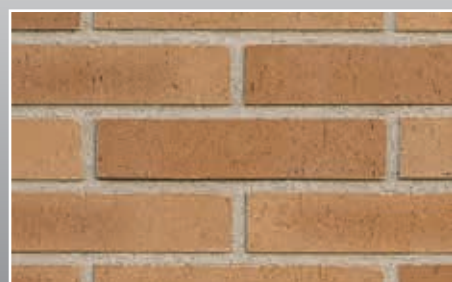
**Alta resistencia mecánica.** Su elegante destonificación y riqueza cromática marcan la diferencia.



**PiERA**<sup>ECO</sup>  
E C O · C E R A M I C A

## datos técnicos

Textura	Rústico
Medidas (cm)	27,6 x 13,3 x 5/6 24 x 11,5 x 5/6





# Eco Gres OxfORD flaseado



**PiERA**  
ECO · CERAMICA

### datos técnicos

Textura	Liso
Medidas (cm)	28 x 13,5 x 5 24 x 11,5 x 5



# Eco Klinker ROJO

**La perfección clásica del rojo tradicional.** Color más intenso por su alta temperatura de cocción, más resistencia y menor absorción.

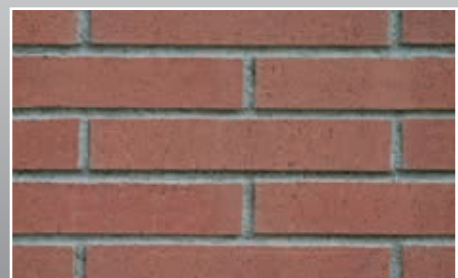


**PiERA**  
ECO · CERAMICA



### datos técnicos

Textura	Rústico y Liso
Medidas (cm)	27,6 x 13,3 x 5/6 24 x 11,5 x 5



# Eco Klinker GRIS claro



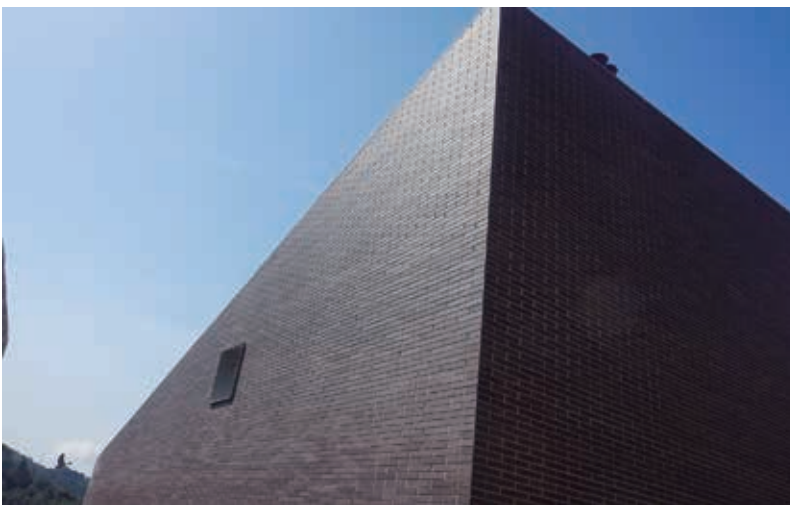
**PiERA**  
ECO · CERAMICA

## datos técnicos

Textura	Liso
Medidas (cm)	27,6 x 13,3 x 5/6 24 x 11,5 x 5



# Eco Klinker GARROTXA



**PiERA**  
ECO · CERAMICA

## datos técnicos

Textura	Rústico y Liso
Medidas (cm)	27,6 x 13,3 x 5/6 24 x 11,5 x 5



# NILO

**Ladrillo de gran neutralidad cromática,** compatible con cualquier diseño de fachada. Perfecto para la fusión del ladrillo tradicional con la decoración más vanguardista.



**PiERA**<sup>ECO</sup>  
E C O · C E R A M I C A

## datos técnicos

Textura	Rústico y Liso
Medidas (cm)	28 x 13,5 x 5/6/7,5 24 x 11,5 x 5



# TENERÉ

**Ladrillo profundamente mediterráneo,** de colores cálidos y suave destonificación.



**PiERA**<sup>ECO</sup>  
E C O · C E R A M I C A

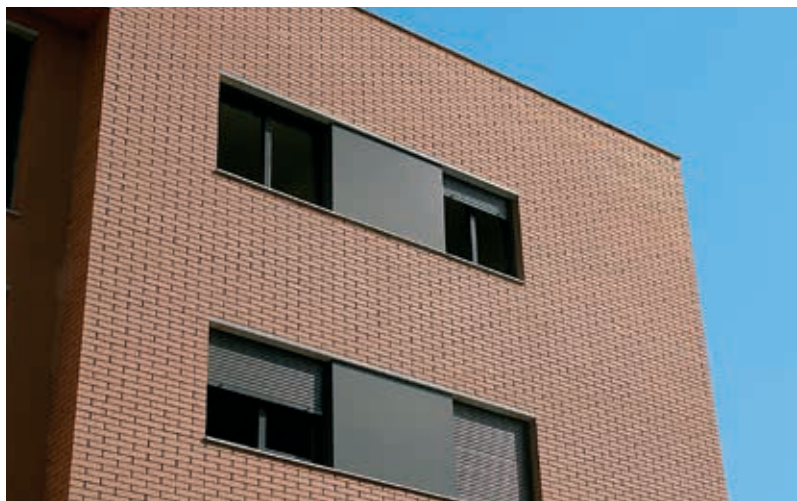
## datos técnicos

Textura	Rústico y Liso
Medidas (cm)	28 x 13,5 x 5/6/7,5 24 x 11,5 x 5





# SALMÓN



## PiERA

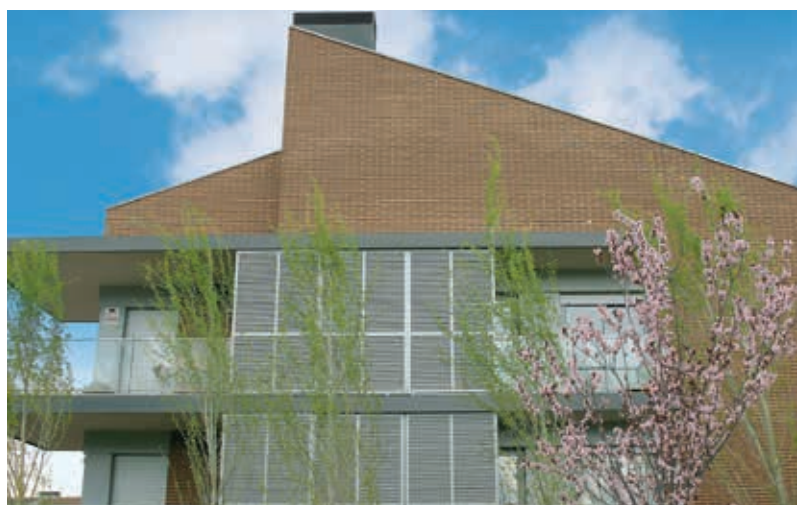
ECO · CERAMICA

### datos técnicos

Textura	Rústico y Liso
Medidas (cm)	28 x 13,5 x 5/6/7,5 24 x 11,5 x 5



# MARRÓN

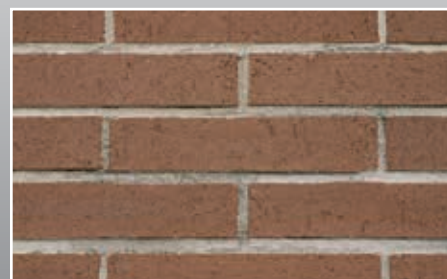


## PiERA

ECO · CERAMICA

### datos técnicos

Textura	Rústico y Liso
Medidas (cm)	28 x 13,5 x 5/6/7,5 24 x 11,5 x 5



# Eco Klinker BLANCO K2

**Color natural a base de arcillas**

y minerales específicos que lo hacen inalterable.



**PiERA**<sup>®</sup>  
E C O · C E R A M I C A

## datos técnicos

Textura	Rústico y Liso
Medidas (cm)	28 x 13,5 x 5/6/7,5 24 x 11,5 x 5



# CUBIK diseño de Joan Pascual (Arquitecto)

**Un formato, una nueva dimensión estética.**

Moderno y de rápida ejecución, con grandes posibilidades creativas.



Rojo



Sahara



Teneré



**PiERA**<sup>®</sup>  
E C O · C E R A M I C A

## datos técnicos

Textura	Rústico y liso
Medidas (cm)	28 x 13,5 x 12
Colores	Nilo, Teneré, Salmón, Rojo, Sahara, Marrón y Garrotxa







# Ecomanual BLANCO K2



**PiERA**<sup>®</sup>  
ECO · CERAMICA



### datos técnicos

Textura	Manual
Medidas (cm)	28 x 13,5 x 5 24 x 11,5 x 5



**NOVEDAD**

# POMPEYA RED

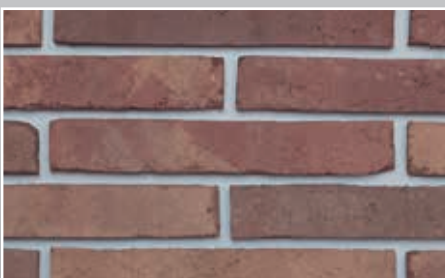


**PiERA**<sup>®</sup>  
ECO · CERAMICA



### datos técnicos

Textura	Manual
Medidas (cm)	28 x 13,5 x 5/6/7,5 24 x 11,5 x 5



**PiERA**<sup>®</sup>  
ECO · CERAMICA



### datos técnicos

Textura	Manual
Medidas (cm)	28 x 13,5 x 5/6/7,5 24 x 11,5 x 5



# Ecomanual CLARO



**PiERA**<sup>®</sup>  
ECO · CERAMICA

## datos técnicos

Textura	Manual
Medidas (cm)	28 x 13,5 x 4,4 23,8 x 11,4 x 3,7



# Ecomanual POMPEYA



**PiERA**<sup>®</sup>  
ECO · CERAMICA

## datos técnicos

Textura	Manual
Medidas (cm)	28 x 13,5 x 4,4 23,8 x 11,4 x 3,7



# Ecomanual LEVANTE



**PiERA**<sup>ECO</sup>  
E C O · C E R A M I C A



## datos técnicos

Textura	Manual
Medidas (cm)	28 x 13,5 x 4,4 23,8 x 11,4 x 3,7



# Ecomanual Rojo

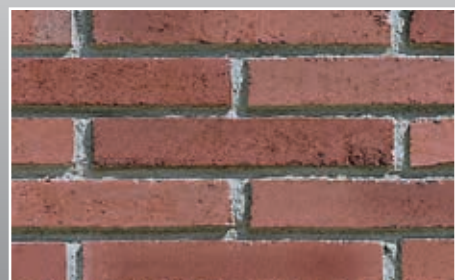


**PiERA**<sup>ECO</sup>  
E C O · C E R A M I C A



## datos técnicos

Textura	Manual
Medidas (cm)	28 x 13,5 x 4,4 23,8 x 11,4 x 3,7





# Adoquín cerámico

Pavimento de calidad para los entornos urbanos



## NUEVOS CAMINOS EN URBANISMO

### Variedad en el color y belleza estética

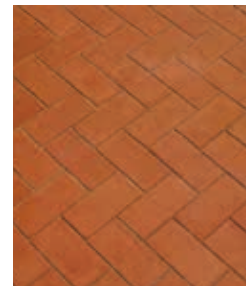
En el catálogo de adoquines cerámicos se pueden encontrar diversas gamas de color (Rojo, Gris, Marrón, Sahara y las nuevas Oxford y Venecia), distintos acabados (liso, liso biselado, rústico y rústico biselado) y hasta cinco medidas diferentes.

En total, son más de 40 modelos diferentes de adoquín cerámico de una gran belleza estética que se adaptan a todas las necesidades.

### Resistencia

El conjunto de la gama de adoquines de Piera Ecocerámica ofrece excelentes prestaciones técnicas en aspectos como la resistencia al tráfico pesado y a las heladas o la baja absorción de agua (por debajo del 8%), lo que les permite superar ampliamente la normativa europea de ensayos para adoquines UNE EN1344.

El adoquín cerámico de Piera Ecocerámica es un material idóneo para todo tipo de pavimentos urbanos. No solo aporta un indudable valor estético, sino que ofrece también una alta rentabilidad puesto que requiere unos niveles mínimos de mantenimiento y tiene una buena relación coste-rendimiento.



### Fácil colocación

Para su colocación, el adoquín cerámico no requiere de mano de obra cualificada, ni herramientas especiales ni condiciones de temperatura ambiente concretas.

### Ecológicos

Al igual que el resto de materiales fabricados por Piera Ecocerámica, los adoquines cerámicos están producidos utilizando como principal fuente de energía el biogás, un combustible limpio que permite un ahorro medio del 60% de las emisiones de CO<sub>2</sub> a la atmósfera.



# Adoquín Eco Klinker Brick Barcelona®

Venecia



Oxford



Rojo



Sahara



Marrón



Garrotxa



## datos técnicos

Textura: Liso/Rústico; Liso Biselado / Rústico Biselado

Medidas (cm): 5x10x10/5x10x20/5x20x5



# Serie Lyceum

Un nuevo desafío arquitectónico

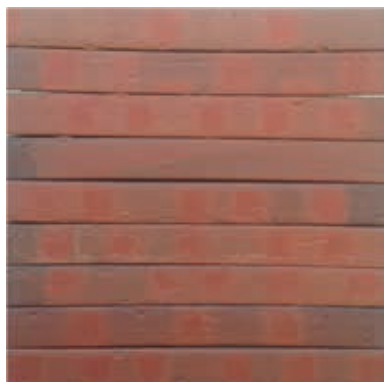


La serie Lyceum ofrece una visión arquitectónica hasta ahora inédita, en cuanto a la estilización de fachadas.

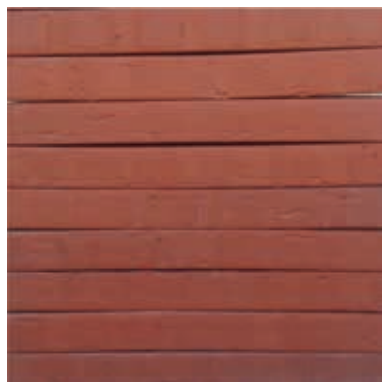
Su original y rompedor formato, abre un camino de nuevas posibilidades creativas en fachada. Las texturas que ofrece la serie Lyceum abarcan las tendencias clásicas e innovadoras.



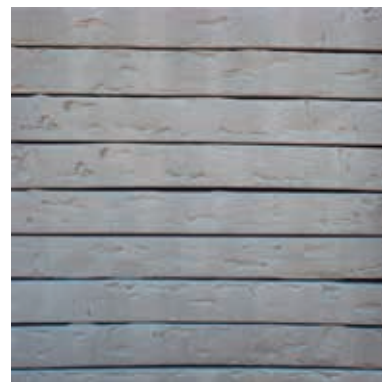
## Klinker flash rojo



## Klinker rojo



## Klinker volga



	390x100x50 horizontal kg/un.	425x100x50 horizontal kg/un.	440x100x50 horizontal kg/un.	485x100x50 horizontal kg/un.	520x100x50 horizontal kg/un.
<b>Klinker flash rojo</b>	3.35	3.65	3.75	4.15	4.45
<b>Klinker rojo</b>	3.35	3.65	3.75	4.15	4.45
<b>Klinker volga</b>	3.35	3.65	3.75	4.15	4.45
<b>Klinker blanco K2</b>	3.35	3.65	3.75	4.15	4.45
<b>Klinker negro</b>	3.35	3.65	3.75	4.15	4.45
<b>unidades/m<sup>2</sup> (junta 10mm)</b>	42	39	37	34	32

Para otros colores y texturas no duden en consultar.

## Klinker blanco k2



## Klinker negro



# Celosias y Piezas Especiales

Implicación-colaboración-compromiso arquitectónico



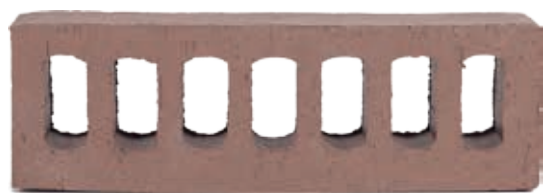
Pieraecoceramica se adapta a las necesidades creativas de todo tipo de proyecto arquitectónico con ladrillo cara vista. Disponemos de un Servicio técnico-cerámico para materializar ideas y diseños constructivos en fachada.

## Celosias





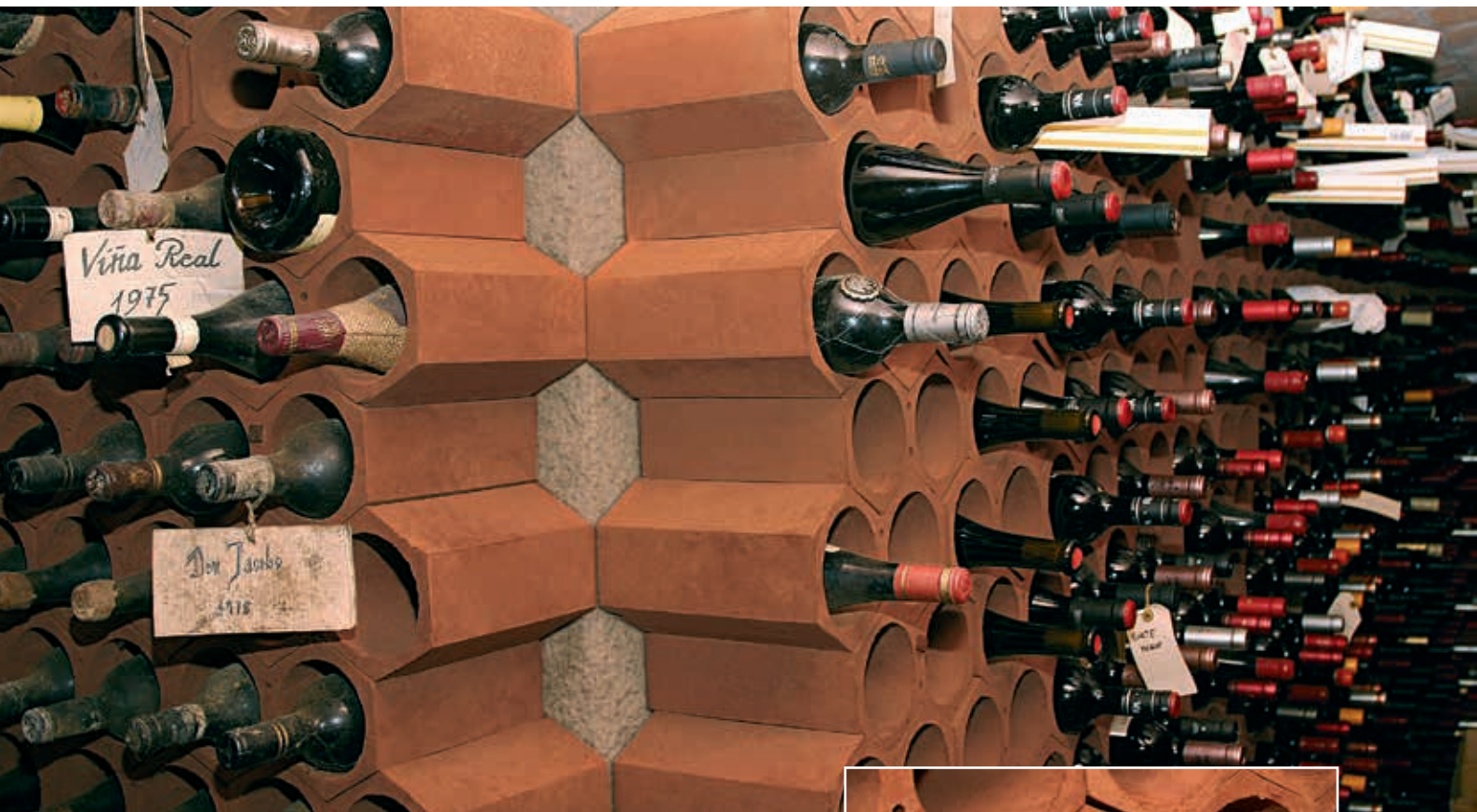
# Piezas Especiales





# Botellero

La solución perfecta para su bodega. Para aprovechar todo su espacio de una forma decorativa y cómoda sin necesidad de obra ni herramientas.



### datos técnicos

Modelo	2 huecos	Peso	4,14 Kg
Profundidad	245 mm	Piezas m <sup>2</sup>	40 Uds.
Ancho	230 mm	Piezas/Palet	160 Uds.
Alto	130 mm		

\*Stock-Duplex, se presenta en "pack" retráctil de 3 unidades (para 6 botellas).



**STOCK  
DUPLEX**

**PiERA**  
ECO · CERAMICA

# Sistema Flexbrick

Sistema constructivo caracterizado por su gran versatilidad pues sirve para ejecutar fachadas, pavimentos, cubiertas, pérgolas, bóvedas..., además de permitir la utilización de cualquier material como cerámica, madera, plástico, metal, vidrio.

**RAPIDEZ DE COLOCACIÓN**

**FACILIDAD DE EJECUCIÓN**

**CALIDAD TÉCNICA Y ESTÉTICA**

**GARANTÍA DEL ACABADO FINAL**



**Flexbrick**  
tejidos cerámicos



*Ctra. de Piera a Esparreguera, km 10 // 08781 Els Hostalets de Pierola  
Tel. 93 771 22 11 // Fax. 93 771 22 36 // [info@pierapierola.com](mailto:info@pierapierola.com)  
[www.pieraecoceramica.es](http://www.pieraecoceramica.es)*